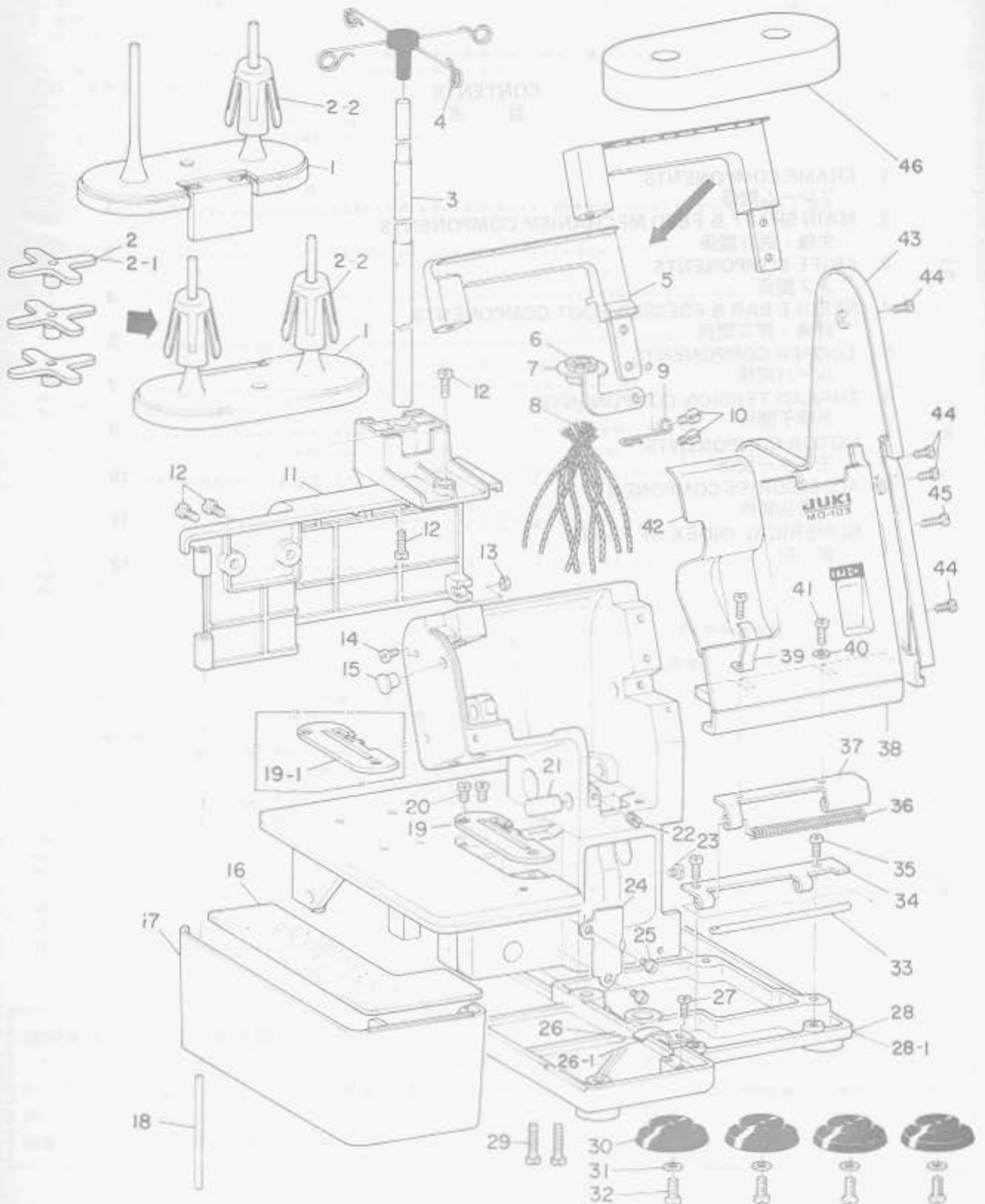


1. FRAME COMPONENTS
 フレーム関係

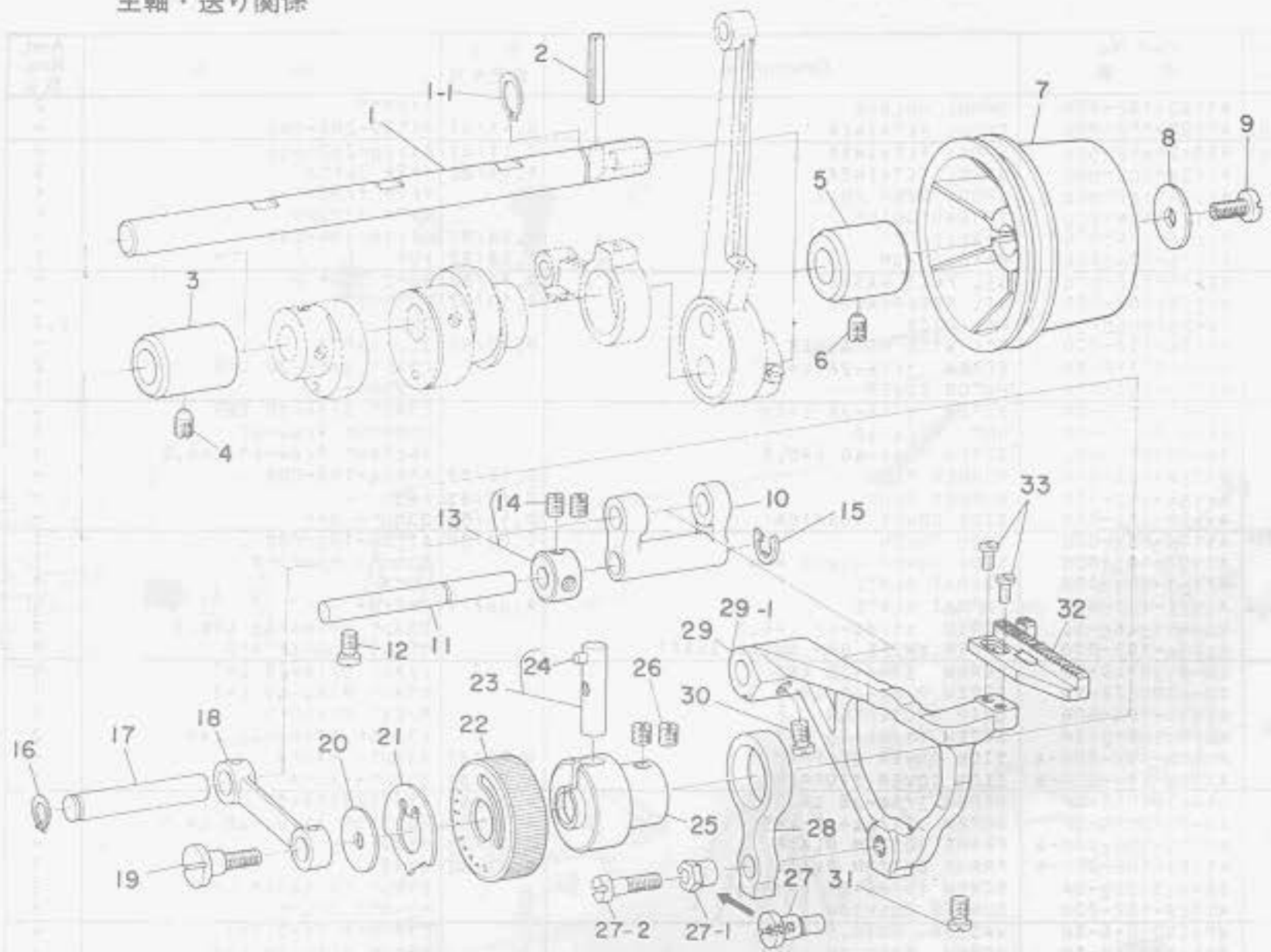


Ref. No.	Note (注記)	Part No. (品番)	Description	E. C. (変更年月)	品名	Amr. Req. (数量)
1		A1123-102-000	SPOOL HOLDER		イトワケ	2
2	002	A1128-102-000	SPOOL RETAINER	D.11/81	A1120-202-000	-
2-1	001	B3312-012-000	SPOOL RETAINER	D.11/81	A1120-202-000	-
2-2		A1120-202-000	SPOOL RETAINER	A.11/81	イトワケ フレーム	3
3		A1124-102-000	SPOOL REST POLE		イトワケ イトワケ	1
4		A1127-104-000	THREAD GUIDE		イトワケ イトワケ	1
5		A1116-104-000	HANDLE	D.08/82	A1116-104-0A0	-
		A1116-104-0A0	HANDLE ASM	A.08/82	トツ	1
6		B2615-232-000	OIL FELT WASHER	D.10/82	*2-2 フルト	-
7		A1118-102-000	OIL RECEPTACLE	D.10/82	フワワワワ	-
8		CQ-2020000-C0	OIL WICK		250	2.5
9		A1126-102-000	OIL WICK RETAINER	D.10/82	250 トメカ	-
10		SS-6121210-SP	SCREW 3/16-28 L=12		ヒラシ 3/16-28 L=9	2
11		A1105-102-00A	MOTOR COVER		モーター	1
12		SS-6121210-SP	SCREW 3/16-28 L=12		ヒラシ 3/16-28 L=9	4
13		NS-6090310-SP	NUT 9/64-40		ロツカワツト 9/64-40	1
14		SS-7090710-SL	SCREW 7/64-40 L=6.8		ワルヒラシ 9/64-40 L=6.8	1
15		B1158-581-000	RUBBER PLUG	D.12/79	A1134-102-000	-
		A1134-102-000	RUBBER PLUG	D.10/82	トメ	-
16		A1109-102-000	SIDE COVER CUSHION	D.10/82	ヨコカハ - シート	-
17		A1106-103-000	SIDE COVER	C.02/80	A1106-102-000	1
18		A1107-102-000	SIDE COVER HINGE PIN		ヨコカハ - ヒンジ	1
19		A1121-103-000	THROAT PLATE		ハリ	1
19-1	004	A1121-103-A00	THROAT PLATE	A.00/79	ワキスヨ - ハリ	1
20		SS-6110480-SL	SCREW 11/64-40 L=4.3		ヒラシ 11/64-40 L=4.3	2
21		A4106-102-000	UPPER KNIFE ARM GUIDE SHAFT		ウツメツツ カイ	1
22		SS-8120740-SP	SCREW 3/16-28 L=7		トメ 3/16-28 L=7	1
23		SS-6090520-SP	SCREW 7/64-40 L=5.0		ヒラシ 9/64-40 L=5	1
24		A1131-103-000	CHIP PROTECTOR		スノクス 8 - シ	1
25		SS-5110810-SP	SCREW 11/64-40 L=8		ヒラシ 11/64-40 L=8	2
26	*	A1108-102-000-A	SIDE COVER STOPPER	D.01/83	ヨコカハ - トメ	-
26-1	*	A1108-102-000-B	SIDE COVER STOPPER	A.01/83	ヨコカハ - トメ	1
27	*	SS-6121050-SP	SCREW 7/16-28 L=9.5	D.01/83	SS-7110510-SP	-
	*	SS-7110510-SP	SCREW 11/64-40 L=5	A.01/83	ワルヒラシ 11/64-40 L=5	1
28	*	A1103-102-000-A	FRAME BOTTOM PLATE	D.01/83	ソコ	-
28-1	*	A1103-102-000-B	FRAME BOTTOM PLATE	A.01/83	ソコ	1
29		SS-6151920-SP	SCREW 15/64-28 L=19.0		ヒラシ 15/64-28 L=19	2
30		A1129-102-000	RUBBER CUSHION		*2-ハソ コ	1
31		WP-0501016-SD	WASHER 5X10.5X1		ヒラシ 5X10.5X1	4
32		SS-6121210-SP	SCREW 3/16-28 L=12		ヒラシ 3/16-28 L=9	4
33		A1113-102-000	LOOPER COVER HINGE PIN		ル - ハカハ - ヒンジ	1
34		A1111-102-000	LOOPER COVER HINGE A		ル - ハカハ - ヒンジ A	1
35	*	SS-6121050-SP	SCREW 3/16-28 L=9.5	D.01/83	ヒラシ 3/16-28 L=9.5	-
	*	SS-7110510-SP	SCREW 11/64-40 L=5	A.01/83	ワルヒラシ 11/64-40 L=5	2
36		A1130-102-000	LOOPER COVER SPRING		ル - ハカハ - ハ	1
37		A1112-102-000	LOOPER COVER HINGE B		ル - ハカハ - ヒンジ B	1
38		A1110-103-00B	LOOPER COVER		ル - ハカハ	1
39		A1115-102-000	CHIP GUARD STOPPER		スノクス カハ - コ	1
40		WP-0450000-SD	WASHER 4.5X8X0.5		ヒラシ 4.5X8X0.5	1
41		SS-7110910-SP	SCREW		ワルヒラシ 11/64-40 L=8.5	2
42		A1114-102-000	CHIP GUARD COVER	D.11/80	A1114-103-000	-
		A1114-103-000	CHIP GUARD COVER	A.11/80	スノクス カハ	1
43		A1104-102-00A	SIDE COVER		ソコ	1
44		SS-7090710-SL	SCREW 9/64-40 L=8.5		ワルヒラシ 9/64-40 L=8.5	4
45		SS-7091410-SL	SCREW 7/64-40 L=13.5		ワルヒラシ 9/64-40 L=13.5	1
46	001	A1133-102-000	SPOOL REST CUSHION	A.04/79	ワキスヨ - イトワケ	1

Note (注記) 001 For domestic use
 002 For export
 004 Special order part for hemming

国内用
 輸出用
 巻縫用特別注文部品

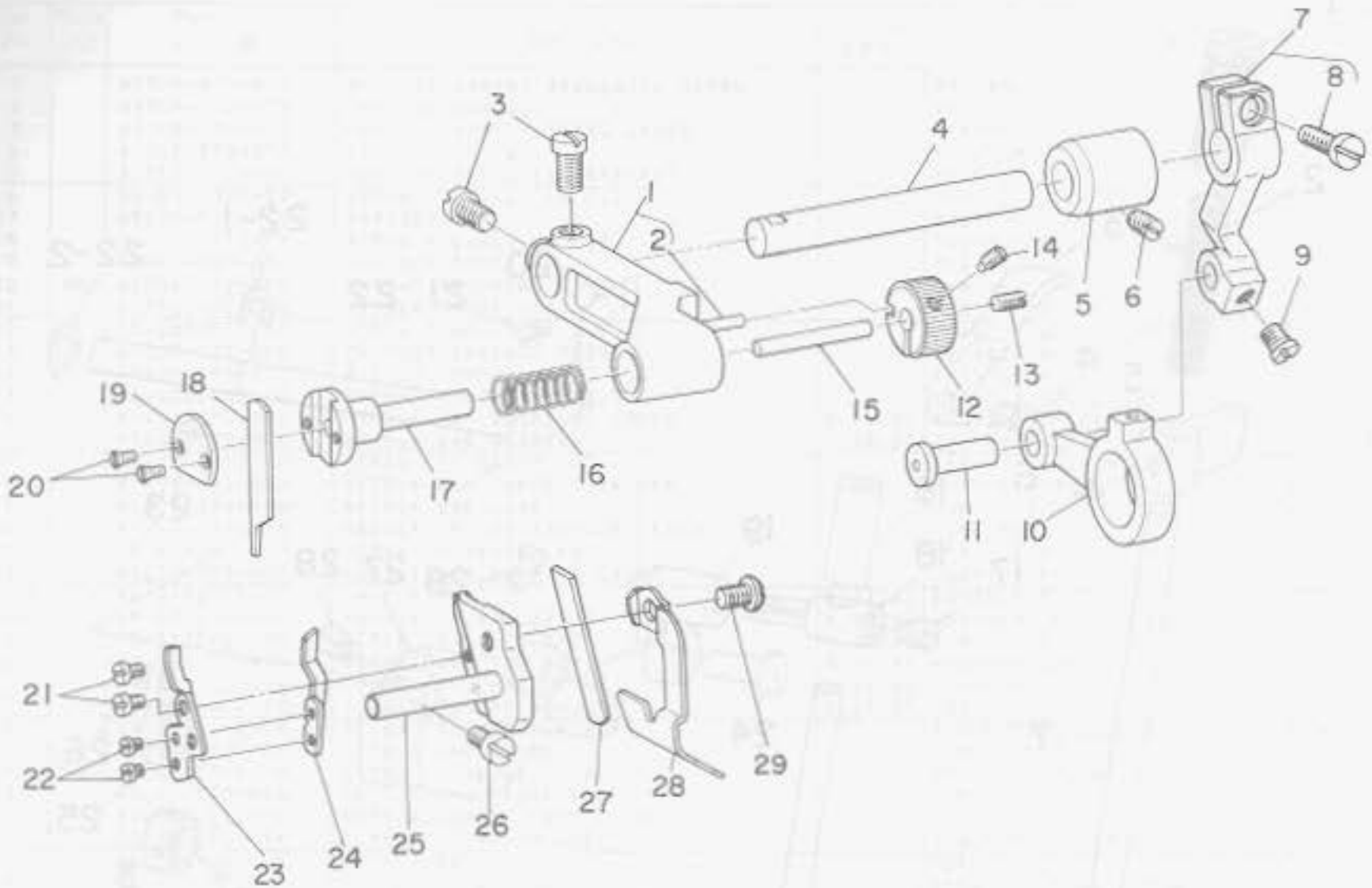
2. MAIN SHAFT & FEED MECHANISM COMPONENTS
主軸・送り関係



Ref No.	Note	Part No.	Description	E. C.	品名	Amt. Req.
		品番		変更年月		数量
1		A1201-103-000	MAIN SHAFT		シャフト	1
1-1*		A1206-102-000	C RING	A,07/82	シャフト用 Oリング	1
2		PS-0400222-K0	SPRING PIN		スプリングピン	1
3		A1204-102-000	MAIN SHAFT BUSHING, FRONT		シャフト前ブushing	1
4 *		SS-8120740-SP	SCREW 3/16-28 L=7	0,07/82	ボルト 3/16-28 L=7	-
5		A1205-102-000	MAIN SHAFT BUSHING, REAR		シャフト後ブushing	1
6		SS-8120740-SP	SCREW 3/16-28 L=7	0,08/82	ボルト 3/16-28 L=7	-
7		A1202-102-00A	HAND WHEEL		ハンドホイール	1
8		WP-0451016-SP	WASHER 4.5X20X1		ワッシャー 4.5X20X1	1
9		SS-6111140-SP	SCREW 11/64-40 L=11		ボルト 11/64-40 L=11	1
10		A1610-102-000-A	FEED ROCKER ARM		スライダクリップ	1
11		A1614-102-000	FEED ROCKER SHAFT		スライダクリップシャフト	1
12		SS-7120910-SP	SCREW 3/16-28 L=9		ボルト 3/16-28 L=9	1
13		CS-072081B-SP	THRUST COLLAR ASM, D=7.24 W=8	D,10/82	A1804-550-0A0-A	-
		A1804-550-0A0-A	THRUST COLLAR ASM,	A,10/82	スラストコラー	1
14		SS-8110510-SP	SCREW 11/64-40 L=5	D,10/82	SM-8050310-SS	-
		SM-8050310-SS	SCREW M5X0.8 L=8	A,10/82	ボルト M5X0.8 L=8	(2)
15		RE-0600200-K0	SNAP RING 6		ロックワッシャー 6	1
16		RC-0650811-K0	RETAINING RING 6.5		ロックワッシャー 6.5	1
17		A1611-102-000	FEED BAR SHAFT		クリップシャフト	1
18		A1609-102-000	FEED ROCKER SHAFT CONNECTING ROD		スライダクリップシャフト	1
19		SD-0720701-SP	HINGE SCREW D= 7.24 H= 7		ボルト D=7.24 H=7	1
20		WP-0451016-SP	WASHER 4.5X20X1		ワッシャー 4.5X20X1	1
21		A1606-102-000	STITCH DIAL STOPPER		ダイヤルロックピン	1
22		A1605-102-000	STITCH DIAL		クリップシャフトダイヤル	1
23		A1604-102-0A0	FEED REGULATING PIN ASM,		クリップシャフトピン	1
24		A1608-102-000	FEED REGULATING GUIDE PIN		ガイドピン	(1)
25		A1601-102-000	FEED REGULATION CAM		クリップ	1
26		SS-8110510-SP	SCREW 11/64-40 L=5		ボルト 11/64-40 L=5	2
27-1		A1603-102-0A0	FEED DRIVING LINK PIN ASM,	D,10/82	シャフトクリップピン	-
27-1		A1603-102-000-A	FEED DRIVING LINK PIN	A,10/82	シャフトクリップピン	1
27-2		SS-7091410-CP	SCREW 7/64-40 L=13.5	A,10/82	ボルト 7/64-40 L=13.5	1
28		A1602-102-000	FEED DRIVING LINK		シャフトクリップ	1
29		A1612-103-000	FEED BAR	D,10/82	クリップ	-
30		SS-6120740-SP	SCREW 3/16-28 L=7		ボルト 3/16-28 L=7	1
31		SS-6120740-SP	SCREW 3/16-28 L=7		ボルト 3/16-28 L=7	1
32		A1613-103-000	FEED DOG		クリップ	1
33		SS-4080610-SP	SCREW 1/8-24 L=6.4		ボルト 1/8-24 L=6.4	2

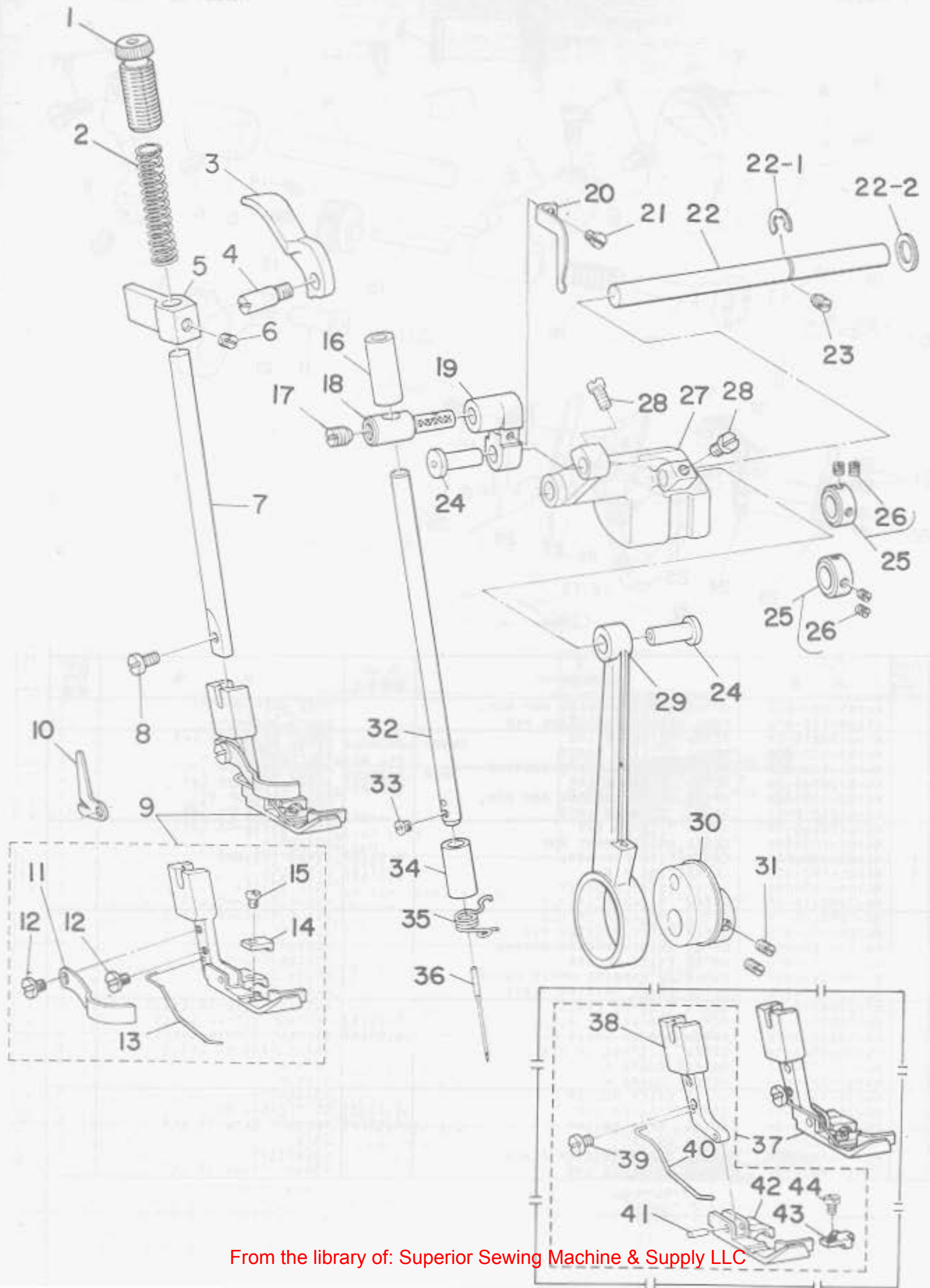
3. KNIFE COMPONENTS
メス関係

STANDARD TOOL HOLDER & PART SYSTEM
標準工具関係



Ref. No.	Note	Part No.	Description	E. C. 変更年月	品名	Amt. Req. 数量
1		A4105-102-0A0	UPPER KNIFE DRIVING ARM ASM,		クマス ヨーナーウチア アシ	1
2		A1608-102-000	FEED REGULATING GUIDE PIN		セイカツ コーイナヒピン	(1)
3		SS-6150810-SP	SCREW 15/64-28 L=8		ヒラシメ 15/64-28 L=8	2
4		A4103-102-000	KNIFE DRIVING SHAFT		メス クトメシフト	1
5		A4104-102-000	KNIFE DRIVING SHAFT BUSHING		メス クトメシフトクサツ	1
6		SS-8120740-SP	SCREW 3/16-28 L=7	0,08/82	トメシメ 3/16-28 L=7	-
7		A4102-103-0A0	UPPER KNIFE DRIVING ARM ASM,		クマス クトメウチア アシ	1
8		SS-6121210-SP	SCREW 3/16-28 L=12		ヒラシメ 3/16-28 L=9	(1)
9		SS-6120740-SP	SCREW 3/16-28 L=7		ヒラシメ 3/16-28 L=7	1
10		A4101-103-0C0	UPPER KNIFE CRANK ROD		クマシロフト	1
11	*	A1403-102-BA0	CONNECTING PIN ASM,	0,11/82	A1403-102-800	-
	*	A1403-102-B00	CONNECTING PIN	A,11/82	リンクピン	1
12		A4109-102-000	UPPER KNIFE STOPPER		クマス スロップ	1
13		SS-3090710-SP	SCREW 9/64-40 L= 7.0		トメシメ 9/64-40 L=7	1
14		SS-7090650-TP	SCREW 9/64-40 L= 5.5		トメシメ 9/64-40 L=5.5	1
15		A4108-102-0C0	UPPER KNIFE PRESSER PIN		メスアヒピン	1
16		A4111-102-0C0	UPPER KNIFE PRESSER SPRING		メスアヒバネ	1
17		A4107-102-0C0	UPPER KNIFE HOLDER		クマシホルダ	1
18		B4108-352-000	CEMENTED CARBIDE UPPER KNIFE		チヨコウ クマス	1
19		A4110-102-0C0	UPPER KNIFE PRESSER PLATE		メスアヒイタ	1
20		SS-2060510-SP	SCREW 3/32-56 L=4.5		メスアヒシメ 3/32-56 L=4.5	2
21		SS-7080510-SP	SCREW 1/8-44 L= 4.5	0,09/80	メスアヒシメ 1/8-44 L=4.5	-
		SS-7080510-TP	SCREW 1/8-44 L=4.5	A,09/80	メスアヒシメ 1/8-44 L=4.5	2
22		SS-6060340-SP	SCREW 3/37-56 L= 2.5		ヒラシメ 3/32-56 L=2.5	2
23		A4116-103-000	NEEDLE GUARD A		ハリウケ A	1
24		A4117-103-000	NEEDLE GUARD B		ハリウケ B	1
25		A4112-103-000	LOWER KNIFE HOLDER		シタメスホルダ	1
26		SS-7120910-TP	SCREW 3/16-28 L=9	0,03/81	SS-7120910-SP	-
		SS-7120910-SP	SCREW 3/16-28 L=9	A,03/81	メスアヒシメ 3/16-28 L=9	1
27		A4113-102-000	LOWER KNIFE		シタメス	1
28		A4115-103-000	LOWER KNIFE PRESSER PLATE		シタメスアヒイタ	1
29		SS-5110810-SP	SCREW 11/64-40 L=8		ヒラシメ 11/64-40 L=8	1

4. NEEDLE BAR & PRESSER FOOT COMPONENTS
 針棒・押工関係



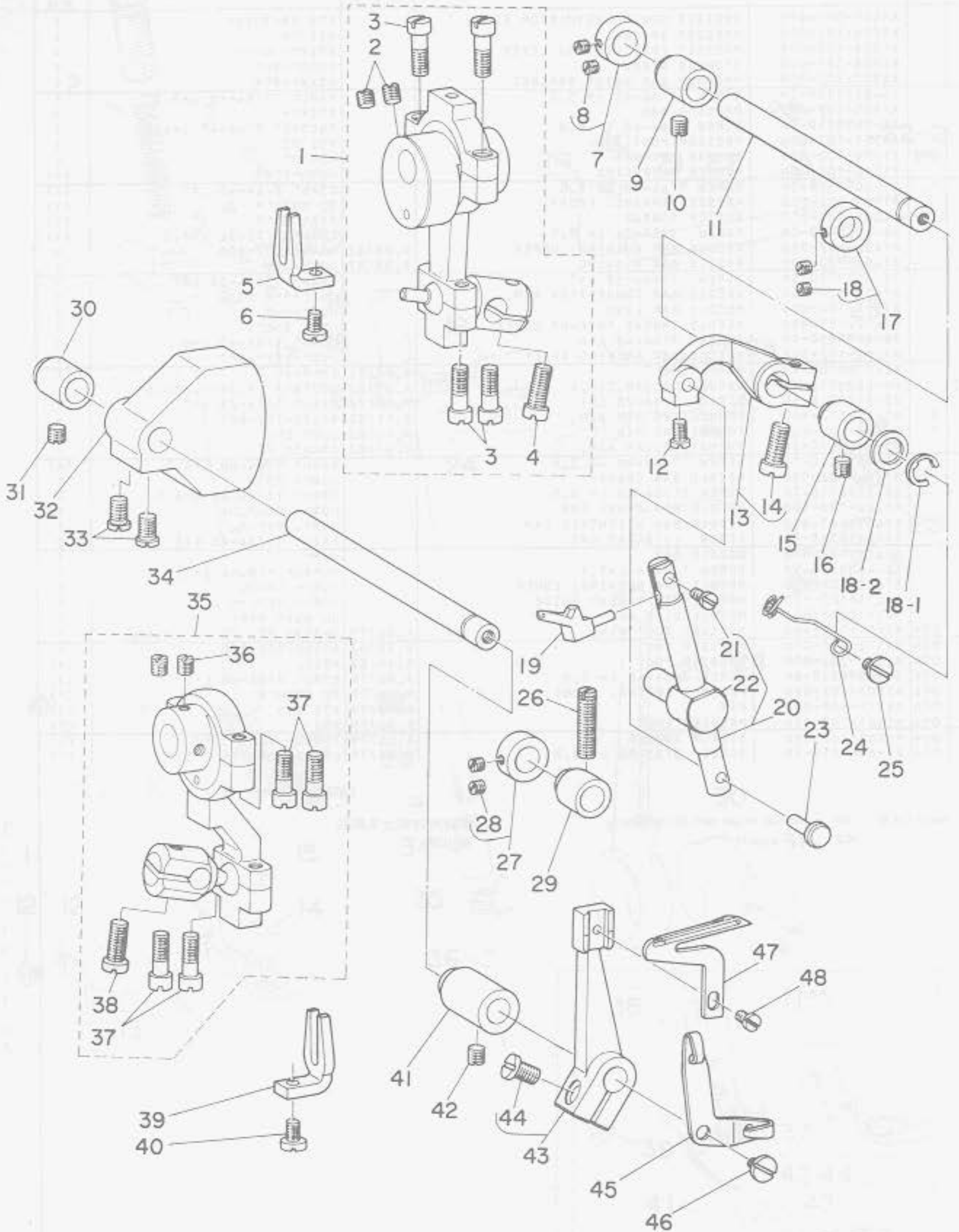
Ref. No.	Note (注記)	Part No. 品番	Description	E. C. 変更年月	品名	Amt. Req. 数量
1		A1509-001-000	PRESSER SPRING-REGULATOR SCREW		オウエ チョ-レギュレシヤ	1
2		A1506-102-000	PRESSER SPRING		オウエバネ	1
3		A1508-102-000	PRESSER FOOT LIFTING LEVER		オウエアツキ レバ-	1
4		B1508-352-000	STOPPER SCREW		ストツバネ-スクリ-	1
5		A1507-102-000	PRESSER BAR GUIDE BRACKET		オウエボ-ダキ	1
6		SS-8110320-SP	SCREW 11/64-40 L= 3.2		トメネジ 11/64-40 L=3.2	1
7		A1505-102-000	PRESSER BAR		オウエボ-	1
8		SS-7090710-SP	SCREW 9/64-40 L= 6.8		ワムヒラネジ 9/64-40 L=6.8	1
9		A1501-103-000	PRESSER FOOT ASM.		オウエ フミ	1
10	002	A1504-102-000	THREAD TRIMMER		イトトリハ-	1
11		A1510-102-000	FINGER PROTECTOR		ハジカ-トキイダ	(1)
12		SS-6090520-SP	SCREW 9/64-40 L= 5.0		ヒラネジ 9/64-40 L=5	(2)
13		A1503-102-000	PRESSER SPRING, FRONT		フミ オウエバネ	(1)
14		A1509-103-000	STITCH TONGUE		イトスハ-リツクイ	(1)
15		SS-6060410-TP	SCREW 3/32-56 L= 3.5		ヒラネジ 3/32-56 L=3.5	(1)
16		A1406-102-000	NEEDLE BAR BUSHING, UPPER	D.08/82	A1406-202-000	-
		A1406-202-000	NEEDLE BAR BUSHING	A.08/82	ハリボ-メダ	1
17		SS-8150750-SP	SCREW 15/64-28 L=7		トメネジ 15/64-28 L=7	1
18		A1409-102-000	NEEDLE BAR CONNECTION ASM.		ハリボ-ダキ フミ	1
19		A1408-104-000	NEEDLE BAR LINK		ハリボ-リンク	1
20		A1412-103-000	NEEDLE THREAD TAKE-UP LEVER		ハリイト テンビツ	1
21		SS-6090620-SP	SCREW 9/64-40 L=6		ヒラネジ 9/64-40 L=6	1
22		A1405-102-000	NEEDLE BAR DRIVING SHAFT		ハリボ- クト-リダク	1
22-1		RE-0700000-K0	SNAP RING	A.07/82	カクダメツ 7	1
22-2		WP-0820516-SP	WASHER 11.6X8.2X0.6	A.07/82	ヒラサ-カメ 8.2X11.6X0.6	1
23		SS-8120740-SP	SCREW 3/16-28 L=7	M.08/82	トメネジ 3/16-28 L=7	1
24	*	A1403-102-AA0	CONNECTING PIN ASM.	D.11/82	A1403-102-A00	-
	*	A1403-102-A00	CONNECTING PIN	A.11/82	レンツツ ピン	2
25		CS-079061C-SP	THRUST COLLAR ASM.	D.07/82	スラストツツ フミ	-
26		SS-8090410-SP	SCREW 9/64-40 L= 3.5		トメネジ 9/64-40 L=3.5	(4)
27		A1404-102-000	NEEDLE BAR CRANK		ハリボ- クランク	1
28		SS-6110710-TP	SCREW 11/64-40 L= 6.5		ヒラネジ 11/64-40 L=6.5	2
29		A1402-102-000	NEEDLE BAR CRANK ROD		ハリボ- クランクロッド	1
30		A1401-103-000	NEEDLE BAR ECCENTRIC CAM		ハリボ- クト-カ	1
31		SS-8110510-SP	SCREW 11/64-40 L=5		トメネジ 11/64-40 L=5	2
32		A1410-102-000	NEEDLE BAR		ハリボ-	1
33		SS-4080320-TP	SCREW 1/8-44 L=3.4		ナメネジ 1/8-44 L=3.4	1
34		A1407-102-000	NEEDLE BAR BUSHING, LOWER		ハリボ- リダメダ	1
35		A1411-103-000	NEEDLE BAR THREAD GUIDE		ハリボ- イトツツ	1
36		MBL-10081100	NEEDLE BLX1 #11		ハリ BLX1 #11	1
37	004	A1501-102-AA0	PRESSER FOOT ASM.	A.06/79	フミオウエ フミ	1
38	004	A1502-102-000	PRESSER FOOT	D.10/82	A1502-202-000	-
	004	A1502-202-000	PRESSER FOOT	A.10/82	オウエフミ	(1)
39	004	SS-6090520-SP	SCREW 9/64-40 L= 5.0	A.06/79	ヒラネジ 9/64-40 L=5	(1)
40	004	A1503-102-000	PRESSER SPRING, FRONT	A.06/79	フミ オウエバネ	(1)
41	004	A1511-102-000	PIN	A.06/79	オウエ ピン	(1)
42	004	A1501-102-000	PRESSER FOOT	A.06/79	オウエ	(1)
43	004	A1509-102-A00	STITCH TONGUE	A.06/79	フミオウエ- イトスハ-リツクイ	(1)
44	004	SS-6060410-TP	SCREW 3/32-56 L= 3.5	A.06/79	ヒラネジ 3/32-56 L=3.5	(1)

Note (注記) 004 Special order part for hemming
002 For export

縫製用特別注文部品
輸出用

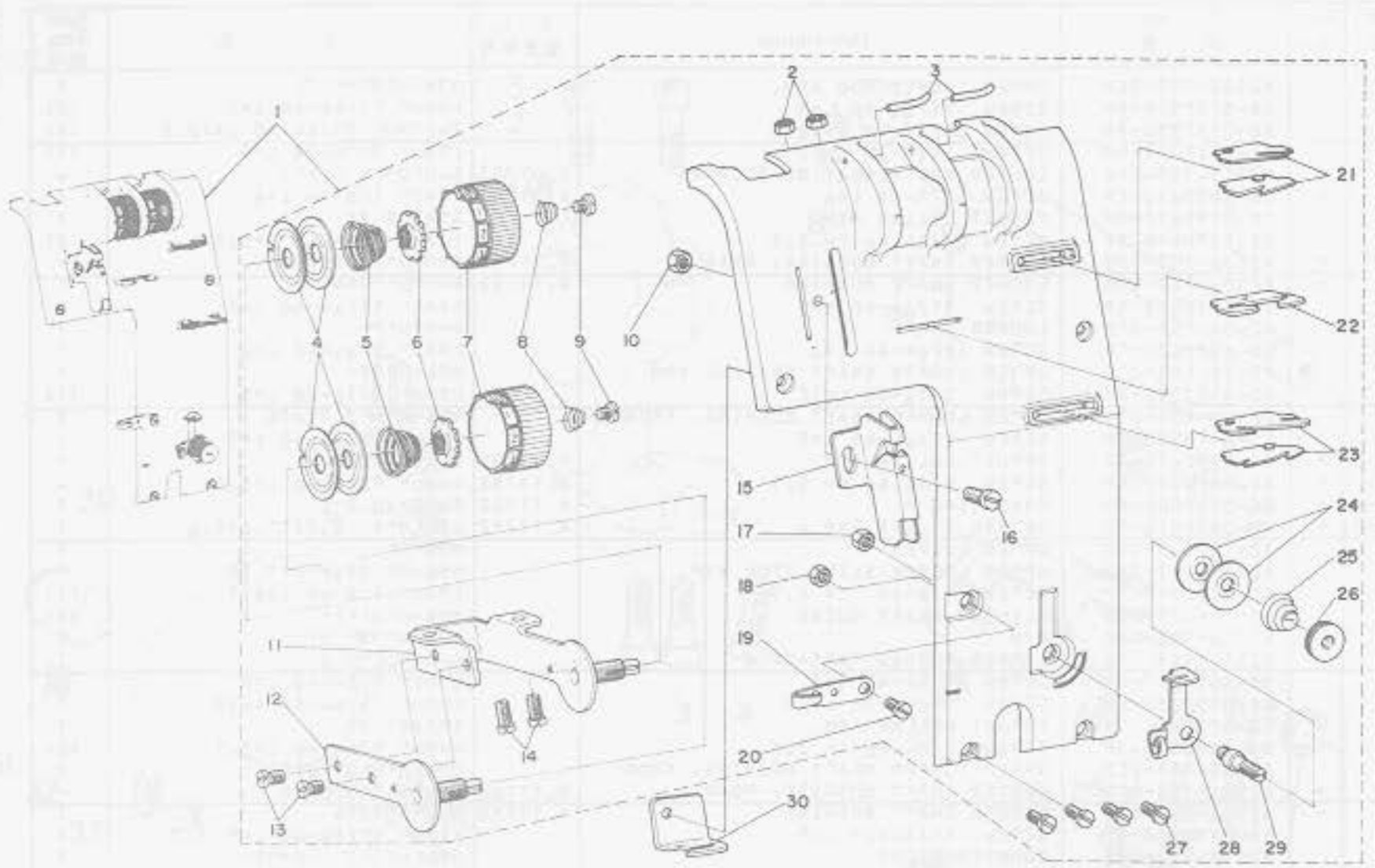


5. LOOPER COMPONENTS
 ルーバ関係



Ref. No.	Note	Part No. 品番	Description	E. C. 変更年月	品名	Amt. Req. 数量
1		A2502-103-080	UPPER LOOPER ROD ASM.		ワッフル-ロッド アスマン	1
2		SS-8110510-SP	SCREW 11/64-40 L=5		トメネジ 11/64-40 L=5	(2)
3		SS-7111310-SP	SCREW 11/64-40 L=12.8		ワッフルネジ 11/64-40 L=12.8	(4)
4		SS-6121210-SP	SCREW 3/16-28 L=12		ヒラネジ 3/16-28 L=9	(1)
5	*	A2515-103-000	LOOPER ROD VIBRATION STOPPER	0,01/83	ル-ロッド ヴィブレーション ストッパー	-
6	*	SS-6080610-TP	SCREW 1/8-44 L=6	0,01/83	ヒラネジ 1/8-44 L=6	-
7		CS-0790610-SP	THRUST COLLAR ASM.		スラストワッフル アスマン	1
8		SS-6090610-SP	SCREW 9/64-40 L=3.5		トメネジ 9/64-40 L=3.5	(2)
9	*	A2506-103-000	LOOPER SHAFT BUSHING, REAR	0,11/82	ル-ロッド シャフト カシロメタル	-
	*	A2506-202-000	LOOPER SHAFT BUSHING	A,11/82	ル-ロッド シャフト カシロメタル	1
10		SS-8110510-SP	SCREW 11/64-40 L=5		トメネジ 11/64-40 L=5	1
11		A2504-103-000	LOOPER SHAFT		ル-ロッド シャフト	1
12		SS-6090620-SP	SCREW 9/64-40 L=6		ヒラネジ 9/64-40 L=6	1
13		A2508-103-000	UPPER LOOPER SHAFT DRIVING ARM		ワッフル-ロッド シャフト	1
14		SS-6121210-SP	SCREW 3/16-28 L=12		ヒラネジ 3/16-28 L=9	(1)
15		A2505-103-000	UPPER LOOPER SHAFT BUSHING, FRONT		ワッフル-ロッド シャフト カシロメタル	1
16		SS-8110510-SP	SCREW 11/64-40 L=5		トメネジ 11/64-40 L=5	1
17	*	CS-0790610-SP	THRUST COLLAR ASM.	0,11/82	スラストワッフル アスマン	-
18	*	SS-8090410-SP	SCREW 9/64-40 L=3.5	0,11/82	トメネジ 9/64-40 L=3.5	-
19-1	*	RE-0700000-K0	SNAP RING ?	A,11/82	ロックワッフル ?	1
19-2	*	WP-0820516-SP	WASHER 11,6X8,2X0,6	A,11/82	ヒラワッフル 8,2X11,6X0,6	1
19		A2512-103-000	UPPER LOOPER		ワッフル-ロッド	1
20		A2509-103-0A0	UPPER LOOPER SLIDE STUD ASM.		ワッフル-ロッド スライド スタッド アスマン	1
21		SS-6080710-SP	SCREW 1/8-44 L=6.5		ヒラネジ 1/8-44 L=6.5	(1)
22		A2511-103-000	SLIDING SHAFT GUIDE		ワッフル-ロッド カイイ	(1)
23		A2510-103-000	PIII		ワッフル-ロッド カイイ	1
24		A2519-103-000	LOOPER THREAD TAKE-UP A		ル-ロッド スレッド テイクアップ A	1
25		SS-6090630-SP	SCREW 9/64-40 L=6		ヒラネジ 9/64-40 L=6	1
26		SS-8152030-SP	SCREW 15/64-28 L=20		トメネジ 15/64-28 L=20	1
27		CS-0790610-SP	THRUST COLLAR ASM.		スラストワッフル アスマン	1
28		SS-8090610-SP	SCREW 9/64-40 L=3.5		トメネジ 9/64-40 L=3.5	(2)
29		A2505-103-000	UPPER LOOPER SHAFT BUSHING, FRONT		ワッフル-ロッド シャフト カシロメタル	1
30	*	A2506-103-000	LOOPER SHAFT BUSHING, REAR	0,11/82	ル-ロッド シャフト カシロメタル	-
	*	A2506-202-000	LOOPER SHAFT BUSHING	A,11/82	ル-ロッド シャフト カシロメタル	1
31		SS-8110510-SP	SCREW 11/64-40 L=5		トメネジ 11/64-40 L=5	1
32		A2518-103-000	COUNTERWEIGHT		シフト-ロッド カウンターウエイト	1
33		SS-6120740-SP	SCREW 3/16-28 L=7		ヒラネジ 3/16-28 L=7	2
34		A2504-103-000	LOOPER SHAFT		ル-ロッド シャフト	1
35		A2514-103-080	LOWER LOOPER ROD ASM.		シフト-ロッド アスマン	1
36		SS-8110510-SP	SCREW 11/64-40 L=5		トメネジ 11/64-40 L=5	(2)
37		SS-7111310-SP	SCREW 11/64-40 L=12.8		ワッフルネジ 11/64-40 L=12.8	(4)
38		SS-6121210-SP	SCREW 3/16-28 L=12		ヒラネジ 3/16-28 L=9	(1)
39	*	A2515-103-000	LOOPER ROD VIBRATION STOPPER	0,01/83	ル-ロッド ヴィブレーション ストッパー	-
40	*	SS-6080610-TP	SCREW 1/8-44 L=6	0,01/83	ヒラネジ 1/8-44 L=6	-
41		A2507-103-000	LOWER LOOPER SHAFT BUSHING, FRONT		シフト-ロッド シャフト カシロメタル	1
42		SS-8110510-SP	SCREW 11/64-40 L=5		トメネジ 11/64-40 L=5	1
43		A2516-103-000	LOWER LOOPER HOLDER		シフト-ロッド ホルダー	1
44		SS-6121210-SP	SCREW 3/16-28 L=12		ヒラネジ 3/16-28 L=9	(1)
45		A2520-103-000	LOOPER THREAD TAKE-UP B		ル-ロッド スレッド テイクアップ B	1
46		SS-6090630-SP	SCREW 9/64-40 L=6		ヒラネジ 9/64-40 L=6	1
47		A2517-103-000	LOWER LOOPER		シフト-ロッド	1
48		SS-6080610-SP	SCREW 1/8-44 L=6	0,03/81	SS-6080610-TP	-
		SS-6080610-TP	SCREW 1/8-44 L=6	A,03/81	ヒラネジ 1/8-44 L=6	1

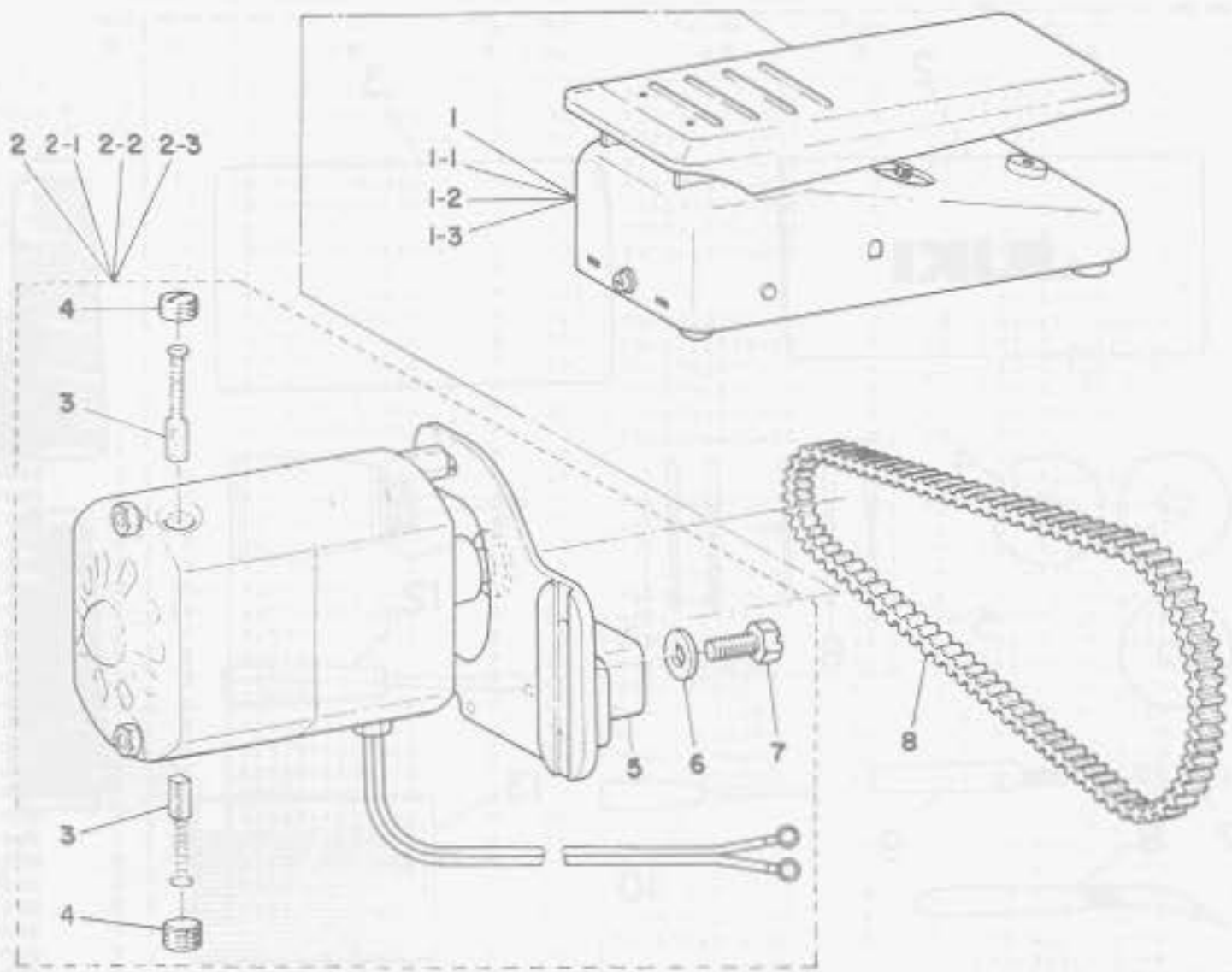
6. THREAD TENSION COMPONENTS
糸調子関係



Ref No.	Note 注記	Part No 品番	Description	E. C. 変更年月	品名	Amt. Req. 数量
1		A3101-103-0A0	FRONT COVER ASM.		シヨ-メンカバー クミ	1
2		NS-6110310-SP	NUT 11/64-40		ロツカクナツト 11/64-40	(2)
3		A3503-102-000	TENSION THREAD GUIDE		イトチヨ-シ イトアンナイ	(2)
4		B3126-352-000	TENSION DISC		イトチヨ-シ ヲラ	(4)
5		A3108-103-000	NEEDLE THREAD TENSION SPRING		クワイトチヨ-シハネ	(2)
6		A3134-755-000	NEEDLE THREAD TENSION NUT		イトチヨ-シ ナツト	(2)
7		A3107-103-000	NEEDLE THREAD TENSION KNOB		クワイトチヨ-シ ツマミ	(2)
8		B3149-123-R00	CHAIN LOOPER THREAD TENSION SPRING		イトアンナイウカラ ハネ	(2)
9		SS-6090520-SP	SCREW 9/64-40 L= 5.0		ヒラネジ* 9/64-40 L= 5	(2)
10		NS-6090310-SP	NUT 9/64-40		ロツカクナツト 9/64-40	(1)
11		A3505-103-0B0	THREAD TENSION POST A ASM.		イトチヨ-シホ-ク*イ A クミ	(1)
12		A3506-103-0A0	THREAD TENSION POST B ASM.		イトチヨ-シホ-ク*イ B クミ	(1)
13		SS-7110540-SP	SCREW 11/64-40 L=5		マルヒラネジ* 11/64-40 L= 5	(2)
14		SS-7110810-SP	SCREW 11/64-40 L= 8.0		マルヒラネジ* 11/64-40 L= 8	(2)
15		A3103-103-000	NEEDLE THREAD GUIDE B		ハリイトアンナイ B	(1)
16		SS-7090910-SL	SCREW 9/64-40 L=8.5	D,04/79	SS-7090710-SL	-
		SS-7090710-SL	SCREW 9/64-40 L=6.8	A,04/79	マルヒラネジ* 9/64-40 L= 6.8	(1)
17		NS-6110310-SP	NUT 11/64-40		ロツカクナツト 11/64-40	(1)
18		NS-6090310-SP	NUT 9/64-40		ロツカクナツト 9/64-40	(1)
19		A3105-103-000	UPPER LOOPER THREAD GUIDE		クワル-ハ* イトアンナイ	(1)
20		SS-7090910-SL	SCREW 9/64-40 L=8.5	D,04/79	SS-7090710-SL	-
		SS-7090710-SL	SCREW 9/64-40 L=6.8	A,04/79	マルヒラネジ* 9/64-40 L= 6.8	(1)
21		A3504-102-000	LOOPER THREAD GUIDE		ル-ハ* イトアンナイ	(2)
22		A3102-103-000	NEEDLE THREAD GUIDE A		ハリイトアンナイ A	(1)
23		A3504-104-000	LOOPER THREAD GUIDE		ル-ハ* イトアンナイ	(2)
24		B3214-047-000	BOBBIN WINDER TENSION DISC		イトチヨ-シ ヲラ	(2)
25		B3218-232-000	BOBBIN WINDER TENSION SPRING		イトチヨ-シ ハネ	(1)
26		B3216-047-000	BOBBIN WINDER TENSION NUT		イトチヨ-シ ナツト	(1)
27		SS-7090910-SL	SCREW 9/64-40 L=8.5		マルヒラネジ* 9/64-40 L= 8.5	(4)
28		A3106-103-000	TENSION THREAD GUIDE		シタル-ハ* イトチヨ-シイトアンナイ	(1)
29		B3219-232-000	BOBBIN WINDER TENSION POST		イトマキ イトチヨ-シホ-ク	(1)
30		A3104-103-000	NEEDLE THREAD GUIDE C		ハリイトアンナイ C	1

7. MOTOR COMPONENTS
モーター関係

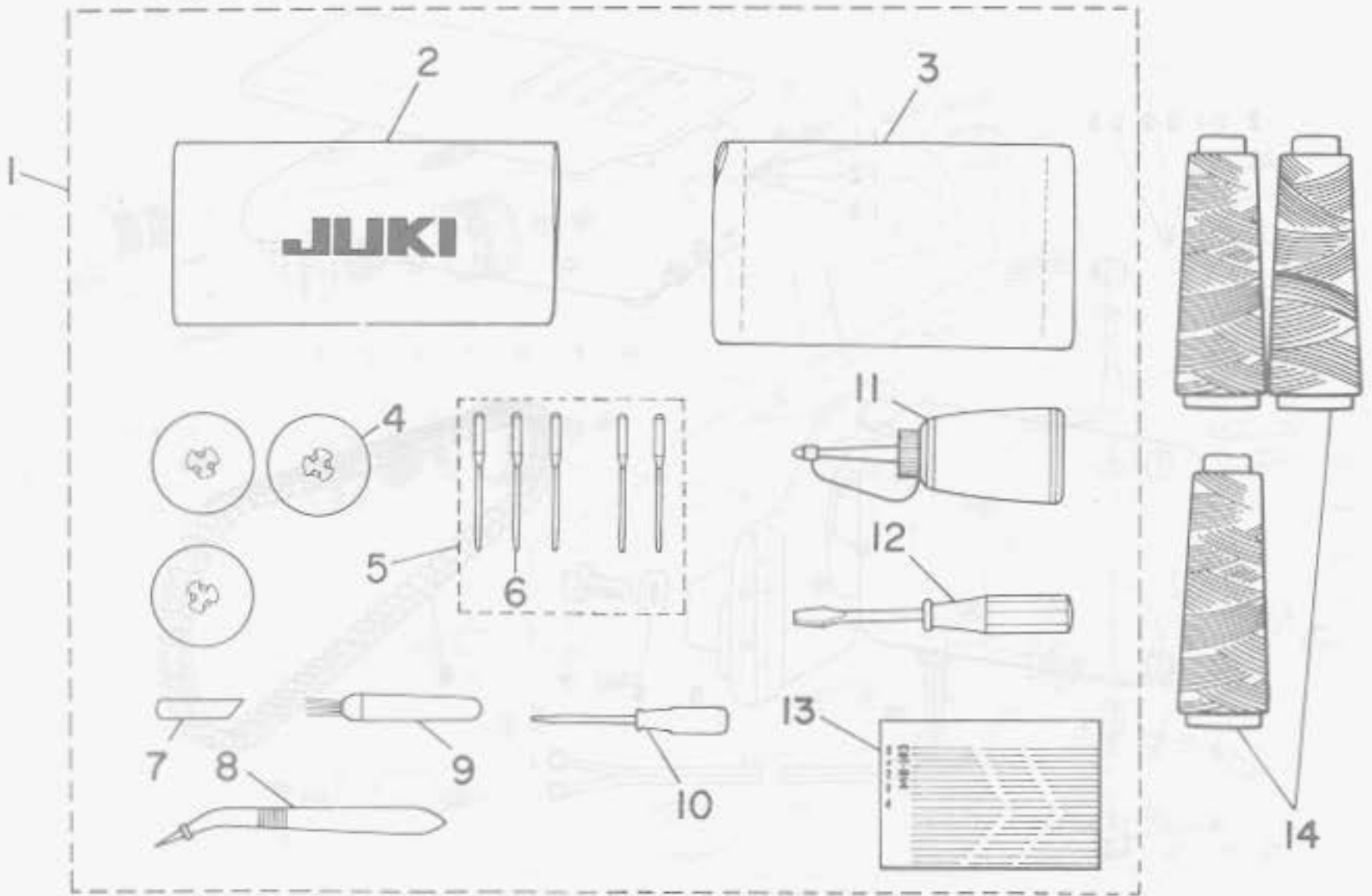
STANDARD INFORMATION
標準品目



Ref. No.	Note 注記	Part No. 品番	Description	E. C. 変更年月	品名	Am't. Req. 数量
1		MSA-172483J0	CONTROLLER ASM, 200/230V		コントローラ 200/230V	1
1-1		MSA-1723F3J0	CONTROLLER ASM, FOR USA	A.01/79	コントローラ	1
1-2		MSA-1725L4H0	CONTROLLER ASM, FOR W.GERMANY	A.01/79	コントローラ	1
1-3		MSA-1727K4H0	CONTROLLER ASM, FOR AUSTRALIA	A.01/79	コントローラ	1
2		MSA-172402J0	MOTOR ASM, 200/230V		モータ アシ (200/230V) 200/230V	1
2-1		MSA-172302U0	MOTOR ASM, FOR USA	A.01/79	モータ	1
2-2		MSA-172503F0	MOTOR ASM, FOR W.GERMANY	A.01/79	モータ	1
2-3		MSA-172703F0	MOTOR ASM, FOR AUSTRALIA	A.01/79	モータ	1
3		MSA-01071M06	CARBON BRUSH		カーボンブラシ	(2)
4		MSA-01071M07	CARBON BRUSH CAP		ブラシキャップ	(2)
5		A6001-102-J00-A	TERMINAL NO.32 200/230V		ターミナル	(1)
6		WP-0751616-SC	WASHER 7.5X14X1.6		ワッシャ 7.5X14X1.6	(1)
7		SS-9181950-SC	BOLT 9/32 L=19		ボルト 9/32 L=19	(1)
8		A7108-001-000	BELT		ベルト	1

8. ACCESSORIES COMPONENTS
付属品関係

STYERSONAHO HUIOM
812-8-2



Ref. No.	Note	Part No. 品番	Description	E. C. 変更年月	品名	Amt. Req. 数量
1		A9101-103-0A0	ACCESSORY BOX ASM.		フツクセンバコ クミ	1
2		A9102-102-000	VINYL COVER		トーフ ヒキニルカバ	(1)
3	*	A9101-001-80A	ACCESSORY BOX	D.10/82	A9109-102-000	-
	*	A9109-102-000	VINYL BAG	A.10/82	フツクセンバコ	(1)
4		A1114-957-800	SPOOL HOLDER DISC		イトキ アキ	(3)
5		MBL-100B1105	NEEDLE ASM.		ハリ BLX1 #11	(1)
6		MBL-100B1100	NEEDLE BLX1 #11		ハリ BLX1 #11	(5)
7		A4113-102-000	LOWER KNIFE		シタメス	(1)
8		B9204-352-000	TWEEZERS		ヒキセツ	(1)
9	*	A9105-102-000	BRUSH	D.10/82	ソシヨ フラシ	-
10	*	B9106-804-000	SCREW DRIVER, SMALL	D.09/81	A9107-102-000	-
	*	A9107-102-000	SCREW DRIVER, SMALL	D.10/82	トライハ - ショ	-
11		A9104-102-0A0	OILER WITH OIL ASM		アキラサシ クミ	(1)
12		A9103-102-000	SCREW DRIVER, LARGE		トライハ (フ)	(1)
13		AE-103050B-0A	INSTRUCTION BOOK		ショウ セツメイショ (イフ)	(1)
14	003	A9106-102-000	CONE SPOOL	A.04/79	スピッ ミソウ	3

NUMERICAL INDEX OF PARTS

索引

Part No. 品番	Page 頁	Ref No.	Part No. 品番	Page 頁	Ref No.	Part No. 品番	Page 頁	Ref No.	Part No. 品番	Page 頁	Ref No.
AE-103050B-7A	11	13	A1A08-102-000	4	2	B3214-047-000	9	24	SS-6121050-SP	2	13
A1103-102-000-A	2	28	A1A09-102-000	3	18	B3216-047-000	9	26	SS-612110-SP	2	10
A1103-102-000-B	2	28-1	A1A10-102-000-A	3	10	B3218-232-000	9	25	SS-612110-TP	2	12
A1104-102-00A	2	43	A1A11-102-000	3	17	B3219-272-000	9	29	SS-6121710-SP	2	32
A1105-102-00A	2	11	A1A12-103-000	3	29	B3312-012-000	2	2-1	SS-6121710-SP	4	8
A1106-103-000	2	17	A1A13-103-000	3	32	B4108-352-000	4	15	SS-6121710-TP	5	4
A1107-102-000	2	18	A1A14-102-000	3	11	B9106-804-000	11	15	SS-6121710-SP	8	14
A1108-102-000-A	2	26	A1A04-550-0A0-A	3	13	B9204-352-000	11	8	SS-6121710-SP	8	18
A1108-102-000-B	2	26-1	A2507-103-000	8	1				SS-6121710-SP	8	44
A1109-102-000	2	16	A2504-103-000	8	11				SS-6150810-SP	4	3
A1110-103-00B	2	37	A2504-103-000	8	34	CQ-2020000-00	2	8	SS-6151920-SP	2	79
A1111-102-000	2	34	A2505-103-000	8	15	CS-0720818-SP	3	13	SS-7080510-SP	4	21
A1112-102-000	2	37	A2505-103-000	8	29	CS-079061C-SP	6	25	SS-7080510-TP	4	21
A1113-102-000	2	35	A2506-103-000	8	9	CS-079061C-SP	8	7	SS-7090710-SL	2	14
A1114-102-000	2	42	A2506-103-000	8	30	CS-079061C-SP	8	17	SS-7090710-SL	9	16
A1114-103-000	2	42	A2506-202-000	8	0	CS-079061C-SP	8	27	SS-7090710-SL	9	20
A1114-957-800	11	4	A2506-202-000	8	30				SS-7090710-SP	6	8
A1115-102-000	2	39	A2507-103-000	8	41				SS-7090910-SL	2	44
A1116-104-0A0	2	5	A2508-103-000	8	13	MBL-10081100	6	36	SS-7090910-SL	9	14
A1116-104-000	2	5	A2509-103-0A0	8	20	MBL-10081100	11	6	SS-7090910-SL	9	20
A1118-102-000	2	7	A2510-103-000	8	23	MBL-10061100	11	5	SS-7090910-SL	9	27
A1120-202-000	2	2-2	A2511-103-000	8	22	MBA-01071M06	10	3	SS-7091410-SL	2	43
A1121-103-A00	2	19-1	A2512-103-000	8	19	MBA-01071M07	10	4	SS-7091410-SP	3	27-2
A1121-103-000	2	19	A2514-103-0E0	8	35	MBA-1723F3J0	10	1-1	SS-7110510-SP	2	27
A1123-102-000	2	1	A2515-103-000	8	5	MBA-172302U0	10	2-1	SS-7110510-SP	2	35
A1124-102-000	2	3	A2515-103-000	8	39	MBA-172483J0	10	1	SS-7110540-SP	9	13
A1126-102-000	2	9	A2516-103-000	8	43	MBA-172402J0	10	2	SS-7110810-SP	9	14
A1127-104-000	2	4	A2517-103-000	8	47	MBA-1725L4H0	10	1-2	SS-7110910-SP	2	41
A1128-102-000	2	2	A2518-103-000	8	32	MBA-172503F0	10	2-2	SS-7111310-SP	8	3
A1129-102-000	2	30	A2519-103-000	8	24	MBA-1727K4H0	10	1-3	SS-7111310-SP	8	37
A1130-102-000	2	36	A2520-103-000	8	45	MBA-172703F0	10	2-3	SS-7120910-SP	3	12
A1131-103-000	2	24	A3101-103-0A0	9	1				SS-7120910-SP	4	26
A1133-102-000	2	46	A3102-103-000	9	22				SS-7120910-TP	4	26
A1134-102-000	2	15	A3103-103-000	9	15	NS-6090310-SP	2	13	SS-8090410-SP	6	26
A1201-103-000	3	1	A3104-103-000	9	30	NS-6090310-SP	9	10	SS-8090410-SP	8	8
A1202-102-00A	3	7	A3105-103-000	9	19	NS-6090310-SP	9	18	SS-8090410-SP	8	18
A1204-102-000	3	5	A3106-103-000	9	28	NS-6110310-SP	9	2	SS-8090410-SP	8	23
A1205-102-000	3	5	A3107-103-000	9	7	NS-6110310-SP	9	17	SS-8090650-TP	4	14
A1206-102-000	3	1-1	A3108-103-000	9	5				SS-8090710-SP	4	13
A1401-103-000	6	30	A3134-775-000	9	6				SS-8110320-SP	6	6
A1402-102-000	6	29	A3503-102-000	9	3	PS-0400222-K0	3	2	SS-8110510-SP	3	14
A1403-102-AA0	6	24	A3504-102-000	9	21				SS-8110510-SP	3	26
A1403-102-A00	6	24	A3504-104-000	9	23				SS-8110510-SP	6	31
A1403-102-BA0	4	11	A3505-103-0B0	9	11	RC-0650811-K0	3	16	SS-8110510-SP	8	2
A1403-102-B00	4	11	A3506-103-0A0	9	12	RE-0600000-K0	3	15	SS-8110510-SP	8	10
A1404-102-000	6	27	A4101-103-000	4	10	RE-0700000-K0	6	22-1	SS-8110510-SP	8	16
A1405-102-000	6	22	A4102-103-0A0	4	7	RE-0700000-K0	8	18-1	SS-8110510-SP	8	31
A1406-102-000	6	16	A4103-102-000	4	4				SS-8110510-SP	8	36
A1406-202-000	6	16	A4104-102-000	4	5				SS-8110510-SP	8	42
A1407-102-000	6	34	A4105-102-0A0	4	1	SD-0720701-SP	3	19	SS-8120740-SP	2	22
A1408-104-000	6	19	A4106-102-000	2	21	SM-8050310-SS	3	14	SS-8120740-SP	3	4
A1409-102-0A0	6	18	A4107-102-000	4	17	SS-2060510-SP	4	20	SS-8120740-SP	3	6
A1410-102-000	6	32	A4108-102-000	4	15	SS-4080320-TP	6	33	SS-8120740-SP	4	6
A1411-103-000	6	35	A4109-102-000	4	12	SS-4080610-SP	3	33	SS-8120740-SP	6	23
A1412-103-000	6	20	A4110-102-000	4	19	SS-5110810-SP	2	25	SS-8150750-SP	6	17
A1501-102-AA0	6	37	A4111-102-000	4	16	SS-5110810-SP	4	29	SS-8152030-SP	8	26
A1501-102-000	6	42	A4112-103-000	4	25	SS-6060340-SP	4	22	SS-9181950-SC	10	7
A1501-103-0B0	6	7	A4113-102-000	4	27	SS-6060410-TP	6	15			
A1502-102-000	6	38	A4113-102-000	11	7	SS-6060410-TP	6	44			
A1502-202-000	6	38	A4115-103-000	4	28	SS-6080610-SP	8	48	WP-0450000-SD	2	40
A1503-102-000	6	13	A4116-103-000	4	23	SS-6080610-TP	8	6	WP-0451016-SP	3	8
A1503-102-000	6	40	A4117-103-000	4	24	SS-6080610-TP	8	40	WP-0451016-SP	3	20
A1504-102-000	6	10	A6001-102-J00-A	10	5	SS-6080610-TP	8	48	WP-0501016-SD	2	31
A1505-102-000	6	7	A7108-001-000	10	8	SS-6080710-SP	8	21	WP-0751616-SC	10	6
A1506-102-000	6	7	A9101-001-80A	11	3	SS-6090520-SP	2	23	WP-0820516-SP	6	22-2
A1507-102-000	6	5	A9101-103-0A0	11	1	SS-6090520-SP	6	12	WP-0820516-SP	8	18-2
A1508-102-000	6	3	A9102-102-000	11	2	SS-6090520-SP	6	39			
A1509-001-000	6	1	A9103-102-000	11	12	SS-6090520-SP	9	9			
A1509-102-A00	6	43	A9104-102-0A0	11	11	SS-6090620-SP	6	21			
A1509-103-000	6	14	A9105-102-000	11	9	SS-6090620-SP	8	12			
A1510-102-000	6	11	A9106-102-000	11	14	SS-6090630-SP	8	25			
A1511-102-000	6	41	A9107-102-000	11	10	SS-6090630-SP	8	46			
A1601-102-000	3	25	A9109-102-000	11	3	SS-6110480-SL	2	20			
A1602-102-000	3	28				SS-6110710-TP	6	28			
A1603-102-0A0	3	27				SS-6111140-SP	3	9			
A1603-102-030-A	3	27-1	B1158-571-000	2	15	SS-6120740-SP	3	30			
A1604-102-0A0	3	23	B1508-352-000	6	4	SS-6120740-SP	3	31			
A1605-102-000	3	22	B2615-232-000	2	6	SS-6120740-SP	4	9			
A1606-102-000	3	21	B3126-352-000	9	4	SS-6120740-SP	8	33			
A1608-102-000	3	24	B3149-123-800	9	8	SS-6121050-SP	2	27			